

## Was kann die CSC für Sie tun?

- Ihnen helfen bei Problemen mit dem Arbeitgeber oder mit der Versicherung.
- Ihnen dabei helfen, eine Arbeitsunfallerkklärung einzureichen.
- Gegebenenfalls das Arbeitsgericht einschalten, auf Kosten der CSC.
- Wollen Sie zurück zur Arbeit? Dann helfen wir Ihnen bei ihrem Wiedereingliederungsverfahren.

## Weshalb Mitglied werden?

Eine CSC-Mitgliedschaft lohnt sich. Wir achten darauf, dass Sie die Entschädigungen erhalten, auf die Sie Anrecht haben. Wir informieren Sie, wir begleiten Sie, wir bieten Ihnen einen juristischen Beistand. In schwierigen Zeiten stehen wir Ihnen bei.

→ Besuchen Sie [www.csc-ostbelgien.be](http://www.csc-ostbelgien.be) und klicken Sie auf „Ich werde Mitglied“.

## Unternehmen, in denen es eine Gewerkschaft gibt, sind sicherer und gesünder

Die CSC setzt alles daran, damit Ihr Arbeitsplatz zum sicheren und gesunden Ort wird. Die CSC-Militanten diskutieren mit dem Arbeitgeber über Möglichkeiten, dies zu erreichen. Sie erhalten Informationen über die Risiken im Unternehmen und machen Vorschläge zum besseren Schutz der Arbeitnehmer.

Sie stellen eine ungesunde und gefährliche Situation fest? Dann kontaktieren Sie zuerst unsere Militanten. Sie setzen diese Probleme auf die Tagesordnung der Versammlungen mit dem Arbeitgeber und beteiligen sich an der Suche nach einer Lösung. Auf diese Weise gelingt es, gemeinsam Unfällen und Krankheiten vorzubeugen. Prävention ist wichtig! Wenn in Ihrem Unternehmen keine Militanten sind, kontaktieren Sie direkt die CSC!

## KONTAKT



CSC VERVIERS-OSTBELGIEN  
087 85 99 98

WIR EMPFANGEN SIE GERNE IN EINEM  
UNSERER DIENSTLEISTUNGSZENTREN.  
ADRESSEN UND ÖFFNUNGSZEITEN  
FINDEN SIE AUF:

[www.csc-ostbelgien.be](http://www.csc-ostbelgien.be)



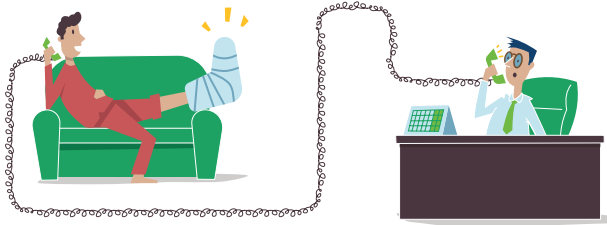
Was tun bei einem Arbeitsunfall?

Arbeitsunfälle sind kein Zufall. Vermeiden Sie sie.



## Was tun bei einem Arbeitsunfall?

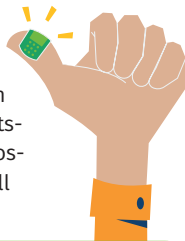
### 1. Verständigen Sie sofort Ihren Arbeitgeber!



Der Arbeitgeber muss den Unfall innerhalb von 8 Tagen bei seiner Versicherung melden. Macht er das nicht, kann Ihnen die CSC bei der Erklärung helfen. Die Versicherung, und nicht der Arbeitgeber, entscheidet, ob es sich wirklich um einen Arbeitsunfall handelt. Gegen diese Entscheidung können Sie eine Klage beim Arbeitsgericht einreichen. Im öffentlichen Sektor und im Schulwesen gibt es eine andere Regelung. Erkundigen Sie sich bei der CSC.

### 2. Melden Sie auch kleine Unfälle!

Die Folgen eines harmlosen Unfalls können sich verschlimmern und zu einer langfristigen Arbeitsunfähigkeit oder zu erheblichen Behandlungskosten führen. Interveniert ein Arzt, muss der Unfall gemeldet werden.



### 3. Beweisen Sie Ihren Arbeitsunfall durch 3 Elemente:

- der Unfall ist ein plötzliches Ereignis;
- der Unfall erfolgte während der Ausführung des Arbeitsvertrages oder auf dem Arbeitsweg;
- Es entsteht ein „Schaden“ (körperliche oder mentale Verletzung).

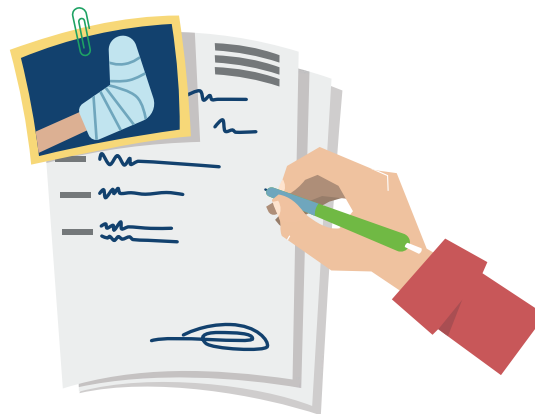


### 4. Fügen Sie der Erklärung andere Beweise hinzu!



Das können Namen von Zeugen des Unfalls sein oder der Personen, mit denen Sie über den Unfall gesprochen haben, ärztliche Atteste oder ein Beleg eines pflegeleistenden Arbeitskollegen. Unterzeichnen Sie niemals eine Erklärung, die den Hergang des Unfalls nicht korrekt wiedergibt.

### 5. Informieren Sie Ihre Krankenkasse!



In Erwartung der definitiven Entscheidung der Versicherung kommt die Krankenkasse (auf Ihren Antrag hin) für die medizinischen Unkosten auf. Gegebenenfalls zahlt sie Ihnen eine Entschädigung wegen Arbeitsunfähigkeit.

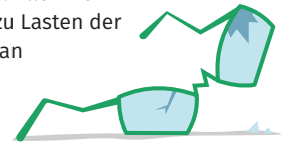
## Was ist ein Arbeitsunfall?

Ein Arbeitsunfall ist ein Unfall, der sich auf der Arbeitsstelle oder auf dem Arbeitsweg ereignet.



### Was ist mit Ihrem Lohn?

Im Fall der Arbeitsunfähigkeit aufgrund eines Arbeitsunfalls haben Sie Anrecht auf einen Lohn, der eine gesetzlich festgelegte Höchstgrenze nicht überschreiten darf. Alle Ihre medizinischen Unkosten gehen auch zu Lasten der Versicherung, einschließlich Schäden an Ihrer Brille, an Ihrem Hörgerät, usw.



### Probleme?

Die Versicherung erkennt den Arbeitsunfall nicht an? Es stellt sich ein Problem mit der Erklärung? Sie werden nicht korrekt entschädigt? Kontaktieren Sie die CSC.

### Jedes Jahr in Belgien

- 170 000** Personen sind Opfer eines Arbeitsunfalls
- 20 000** Arbeitnehmer bleiben infolge des Unfalls lebenslang behindert
- 120** von ihnen überleben den Unfall nicht



Der 28. April 2018 ist der Welttag der Sicherheit und Gesundheit am Arbeitsplatz. Überall auf der Welt gedenken die Gewerkschaften den Opfern von Arbeitsunfällen.