

info

JULI 2020

BAU | PK 124

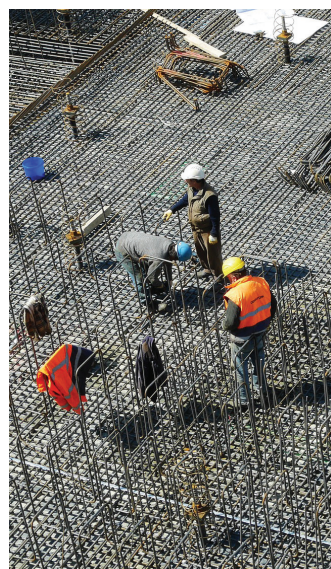
Inhalt



1 Mindeststundenlöhne ab dem 1. Juli 2020

2 Gewerkschaftsprämie

Besuchen Sie uns auf :



1. Mindeststundenlöhne ab dem 1. Juli 2020

Qualifizierung	Löhne am 1/4/2020	Index	Löhne am 1/7/2020
Kat. I (Handlanger)	€ 14,634	+ € 0,088	€ 14,722
Kat. I A (1. Handlanger)	€ 15,361	+ € 0,092	€ 15,453
Kat. II (Spezialisierter)	€ 15,599	+ € 0,094	€ 15,693
Kat. II A (Hochspezialisierter)	€ 16,378	+ € 0,099	€ 16,477
Kat. III (Qualifizierte I)	€ 16,590	+ € 0,100	€ 16,690
Kat. IV (Qualifizierte II)	€ 17,610	+ € 0,106	€ 17,716
Kolonnenführer A (Q. I)	€ 18,249	+ € 0,110	€ 18,359
Kolonnenführer B (Q. II)	€ 19,371	+ € 0,117	€ 19,488
Vorarbeiter	€ 21,132	+ € 0,127	€ 21,259
Studenten (Ausbildung Baugewerbe)	€ 10,366	+ € 0,107	€ 10,473
Studenten (ohne Ausbildung Baugewerbe)	€ 9,509	+ € 0,098	€ 9,607

Fahrer von Betonmischer und Führer von Betonpumpen

	Löhne am 1/4/2020	Index	Löhne am 1/7/2020
Berufsneulinge (Kat III)	€ 16,590	+ € 0,100	€ 16,690
Nach einem Jahr und Erhalt der Bescheinigung (Kat IV)*	€ 17,610	+ € 0,106	€ 17,716

* Die Berufsneulinge, die in ihrem ersten Erfahrungsjahr in dieser Funktion nicht zu der Ausbildung eingeschrieben wurden, zwecks Erhalt der Bescheinigung, kommen sofort in die Kat IV.

Jugendtarife: werden Ihnen auf einfache Anfrage zugeschickt.

Trennzulage: Logis € 13,36 + Kost € 27,97 = € 41,33 / Tag (+€ 0,24).

Zusatz Petrochemie: € 0,635 (+€ 0,004).



2. Gewerkschaftsprämie (Auch sozialer Vorteil genannt)

Wer hat Anrecht auf die Prämie?

Sie müssen gleichzeitig 2 Bedingungen erfüllen:

- Sie haben zwischen dem 1. April 2019 bis 31. März 2020 im Baugewerbe gearbeitet;
- Sie sind Mitglied der CSC Bau – Industrie & Energie.

Wenn Sie diese Bedingungen erfüllen, erhalten Sie ein entsprechendes Formular von Constructiv bei Ihnen zu Hause. Dieses Dokument geben Sie bei Ihrem Delegierten ab, in Ihrem CSC-Dienstleistungszentrum oder bei der CSC Bau-Industrie & Energie und wir sorgen für die Zahlung!

Betrag

Wenn Sie ein komplettes Jahr gearbeitet haben, erhalten Sie eine Gewerkschaftsprämie von 145 € oder 0,6652 € pro gearbeiteten oder gleichgestellten Tag.

Wann wird diese Prämie bezahlt?

Die Bezahlung der Gewerkschaftsprämie ist ab Montag, 15. Juni vorgesehen.

Überfällige Prämien?

Sollten Sie dieses Jahr und / oder in 2018 und 2019 kein Formular erhalten (haben), obwohl Sie glauben Anrecht darauf zu haben, wenden Sie sich an Ihren Gewerkschaftsdelegierten, an das CSC-Dienstleistungszentrum in Ihrer Nähe oder an die CSC Bau, Industrie & Energie. Diese Prämien können noch ausbezahlt werden.

Haben Sie noch Fragen?

Bitte kontaktieren Sie in diesem Fall Ihren CSC-Delegierten!

