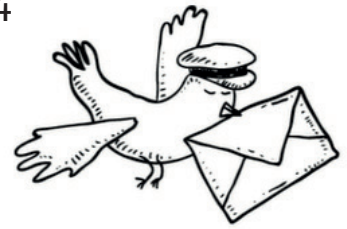


Wie stimme ich per Briefwahl?



#sozialwahlen2024

Sie erhalten **einen Brief von Ihrem Arbeitgeber per Post**



Dieser enthält:



Ein Aufforderungsschreiben mit Erläuterungen



Einen leeren frankierten und adressierten Umschlag

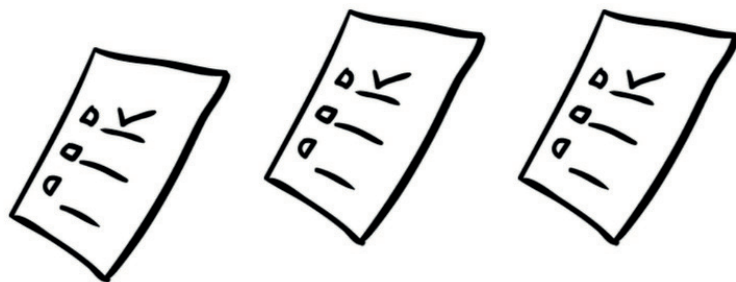


Einen oder mehrere leere Umschläge mit einem Stimmzettel

Lesen Sie die Erläuterungen aufmerksam durch

Füllen Sie jeden Stimmzettel aus

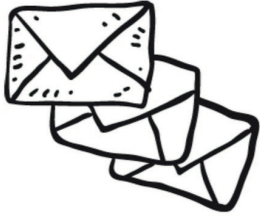
→ Sie stimmen für so viele Kandidaten, wie es Mandate gibt



Sie können für mehrere CSC-Kandidaten stimmen
Sie können NICHT für mehr als eine Liste stimmen

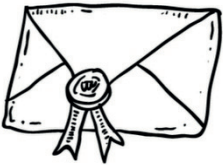
LISTE
2



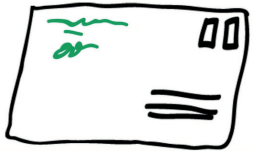


Sobald Sie abgestimmt haben, **stecken Sie den Zettel in seinen Originalumschlag**

» Legen Sie NIEMALS mehrere Stimmzettel in einen Umschlag, sonst sind sie ungültig!

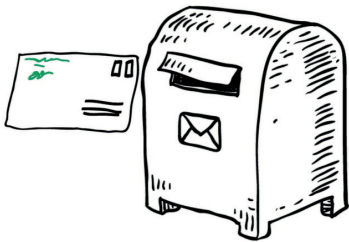


Legen Sie die unfrankierten Umschläge, in denen sich die jeweiligen Stimmzettel befinden, in den frankierten Umschlag



Schreiben Sie Ihren Namen auf den Umschlag und setzen Sie Ihre Unterschrift darunter

» Wenn Sie dies nicht tun, ist Ihre Stimme UNGÜLTIG
Machen Sie sich keine Sorgen: Ihre Stimme bleibt völlig anonym!



Senden Sie den Umschlag so schnell wie möglich per Post

LISTE
2

